



KITZBÜHEL LODGE

CHALET IM PRIVATE MEMBER CLUB



1



2

interior

F921 Kitzbühel Country Club

team

Nutzfläche: 1034 m² Kitzbühel Lodge
Aussenfläche: 420 m² Kitzbühel Lodge

Fertigstellung: 07/2016
Standort: Kitzbüheler Str. 53,
6370 Reith bei Kitzbühel

Auftraggeber: Kitzbühel Country Club GmbH
Projektleitung: Wolfgang Czihak
Mitarbeit: Marlen Boller, Bianca Medem

Fotos: © Sonni Lehner

Bauleitung: Fa. Architekturbüro Spitzner, St. Johann
HLS: Fa. Hasenauer Installations GmbH, Saalfelden
Elektroarbeiten: Fa. Sijo Elektro Installations GmbH, Alpbach
Malerarbeiten: Fa. Erwin Hüttl, Neukirchen am Großvenediger
Holddecken: Fa. Strasser & Wiedl GmbH, Neuötting (D)
Kamine + Naturstein: Fa. Klaus Suppacher, Kufstein
Tischlerarbeiten: Fa. Hartmann GmbH, Falkenberg-Taufkirchen (D)
Saunaanlagen: Fa. Klafs GmbH, Hopfgarten
Leuchten: Fa. 2F-Hotellicht, Abtenau
Fliesen: Fa. Veensluis, Heerenveen (NL)
Textilien: Fa. Karl Weber Interior Design, Zell am See
Möbel: Fa. Gervasoni (I), Fa. Kettal Group (ESP)

project

Das Erfolgskonzept Lech Lodge von Johanna und Klaus Lettner-Moosbrugger wird im Kitzbühel Country Club von Richard Hauser mit acht Dachsuiten weitergeführt. Die Umgestaltung des ursprünglichen Geschloßbaus zu einem Chalet entsteht durch den zentralen offenen Kamin und der Erweiterung im Dachstuhl mit einer „Skyview“-Empore als zusätzlichen Schlafbereich. Bewusst wurde das Gestaltungskonzept der Lech Lodge übernommen. Stilistisch eigenständig und als Kontrast zum Hotel entworfen, übertrug cp architektur die offenen Kamine, die großzügige Wohnküche sowie die Eckbänke mit Schieferplatten-Tische von der Lech Lodge nach Kitzbühel. Auch die Wandverkleidungen und Einbauten in massiver, wärmebehandelter und gebürsteter Fichte, die Böden aus Travertin und Eiche, die Sitzmöbel und Vorhänge in Loden und Naturleinen, die Wandflächen in Strukturputz und weitere Gestaltungselemente in Schwarzstahl zitieren das Lecher Stammhaus. Der Komfort der privaten servierten Apartments wird durch den außergewöhnlichen Luxus der 5-Sterne-Residenz gesteigert.

cp architektur

Architekt Christian Prasser
Praterstraße 15/4/14, 1020 Wien
T +43-1 96 90 660
F +43-1 96 90 661
atelier@cp-architektur.com
www.cp-architektur.com



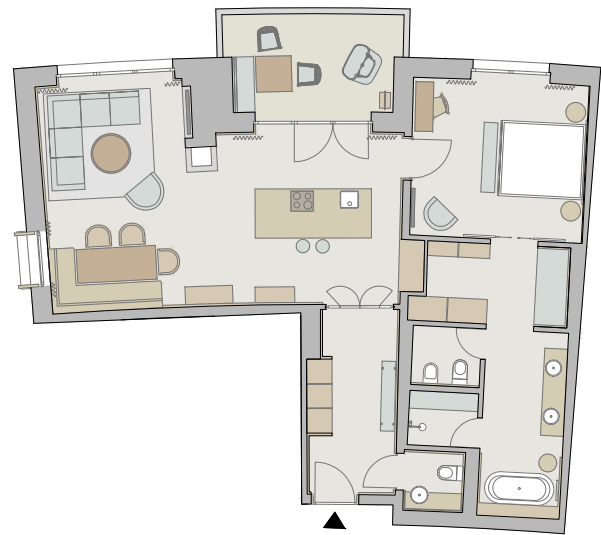
3



6



4



301

5



7

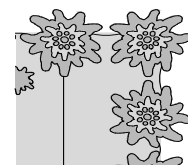
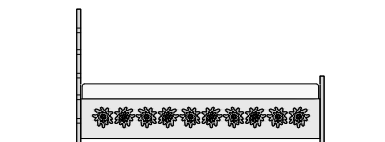
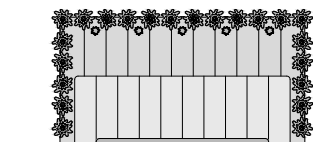
interior

F921 Kitzbühel Country Club

description

- 1 Aussenansicht
- 2 Penthouse Lodge Salon, Suite 308
- 3 Penthouse Lodge Wohn- und Essbereich, Suite 301
- 4 Penthouse Lodge Balkon, Suite 301
- 5 Penthouse Lodge Grundriss, Suite 301
- 6 Penthouse Lodge Schlafzimmer, Suite 301
- 7 Penthouse Lodge Bad, Suite 301

detail



CP architektur



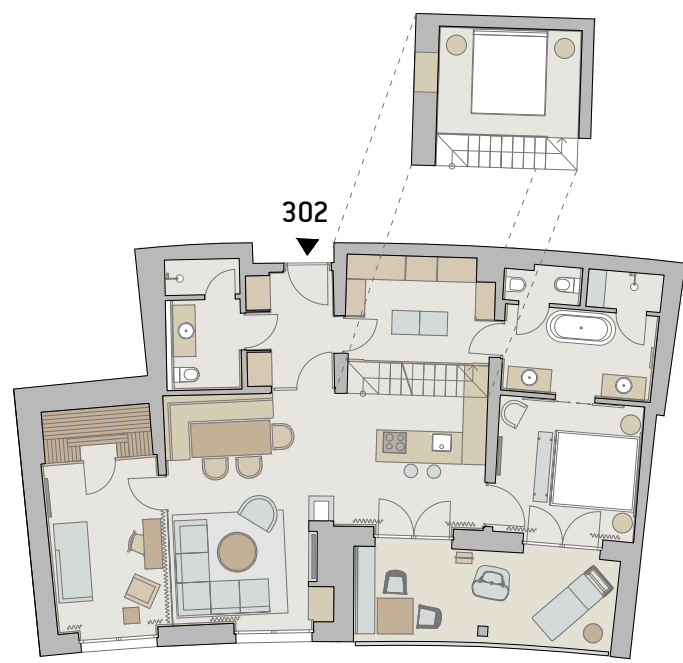
8



10



9



11



12

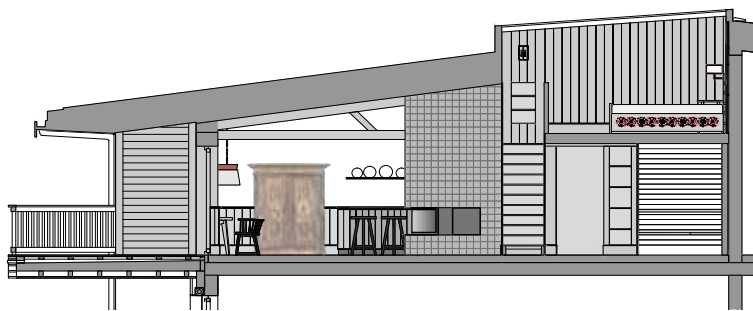
interior

F921 Kitzbühel Country Club

description

- 8 Penthouse Lodge Küche/Bar, Suite 302
- 9 Penthouse Lodge Küche/Bar, Suite 302
- 10 Penthouse Lodge Bad, Suite 302
- 11 Penthouse Lodge Grundriss, Suite 302
- 12 Penthouse Lodge Schlafzimmer, Suite 302
- 13 Penthouse Lodge Schnitt, Suite 303

elevation



13

cp architektur



13



15



14



16



17



18



19



20

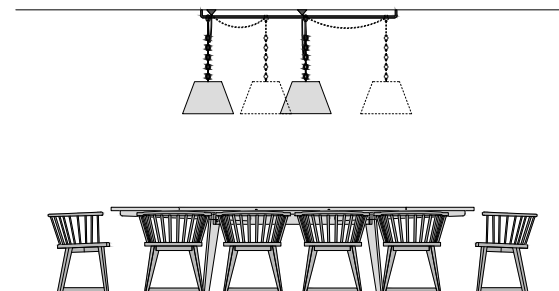
interior

F921 Kitzbühel Country Club

description

- 13 Aussenansicht
- 14 Gesamtgrundriss, Suiten 301-308
- 15 Penthouse Lodge Esszimmer, Suite 307
- 16 Penthouse Lodge Ruheraum, Suite 302
- 17 Penthouse Lodge Schlafzimmer, Suite 302
- 18 Penthouse Lodge Sauna, Suite 302
- 19 Penthouse Lodge Wohnküche, Suite 302
- 20 Penthouse Lodge Ruheraum Detail, Suite 302

elevation



cp architektur